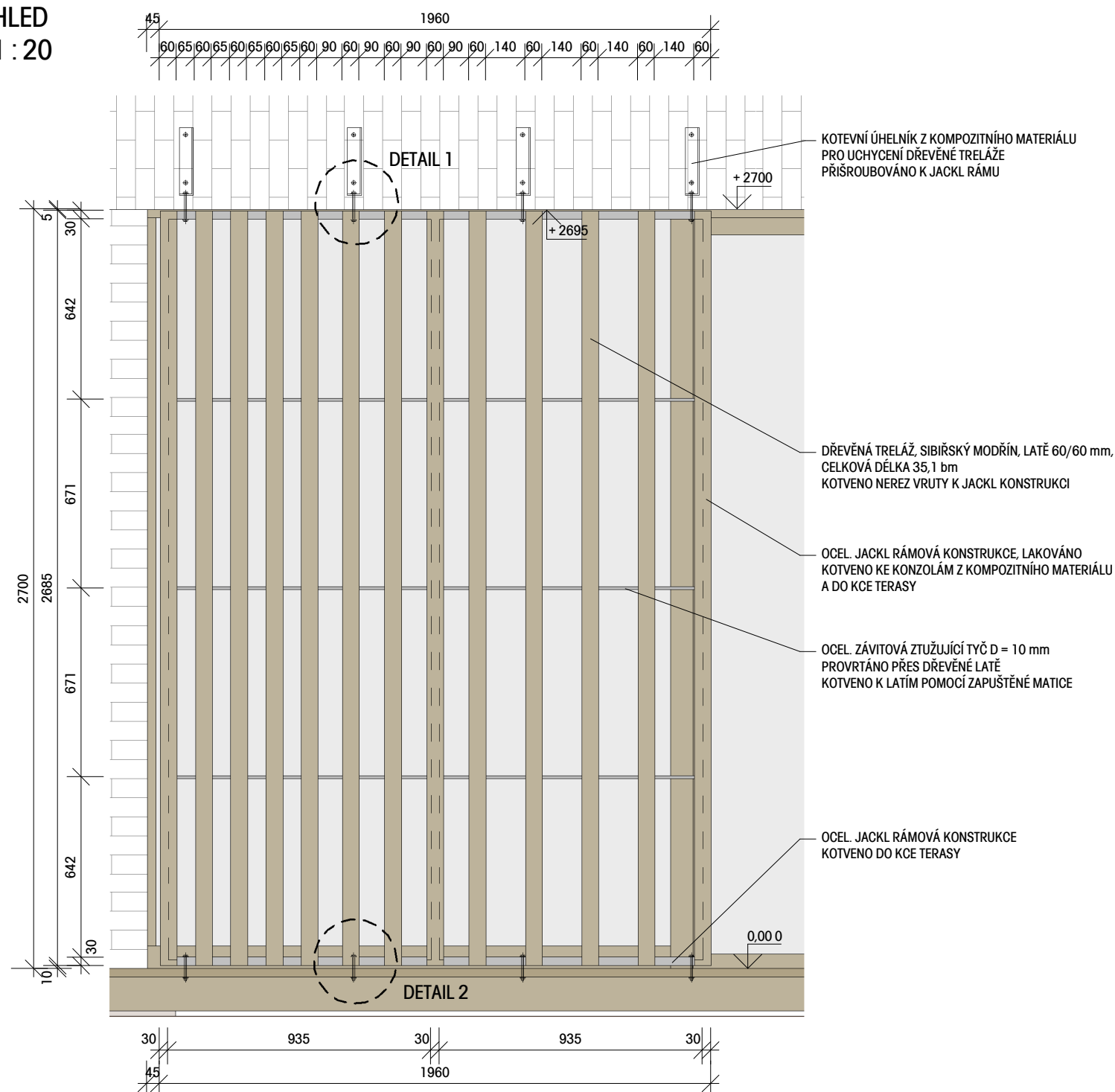
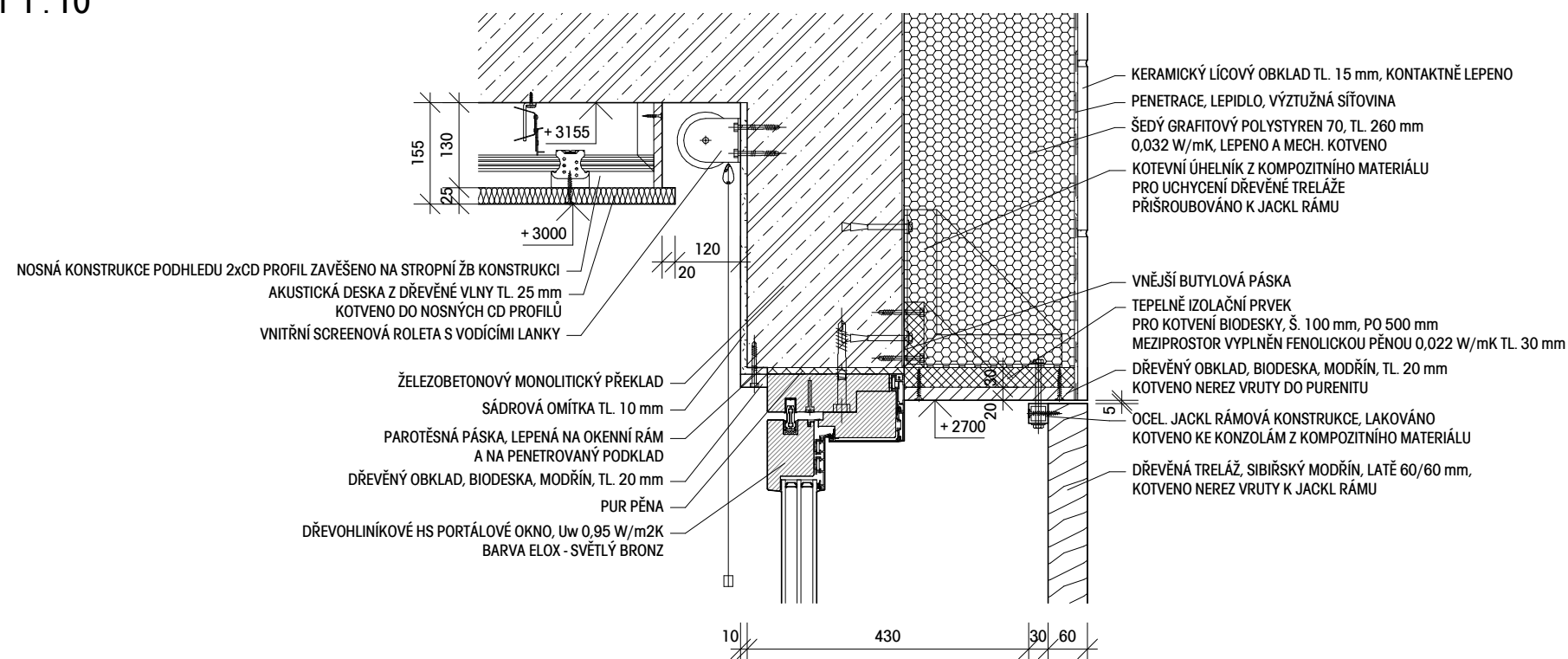


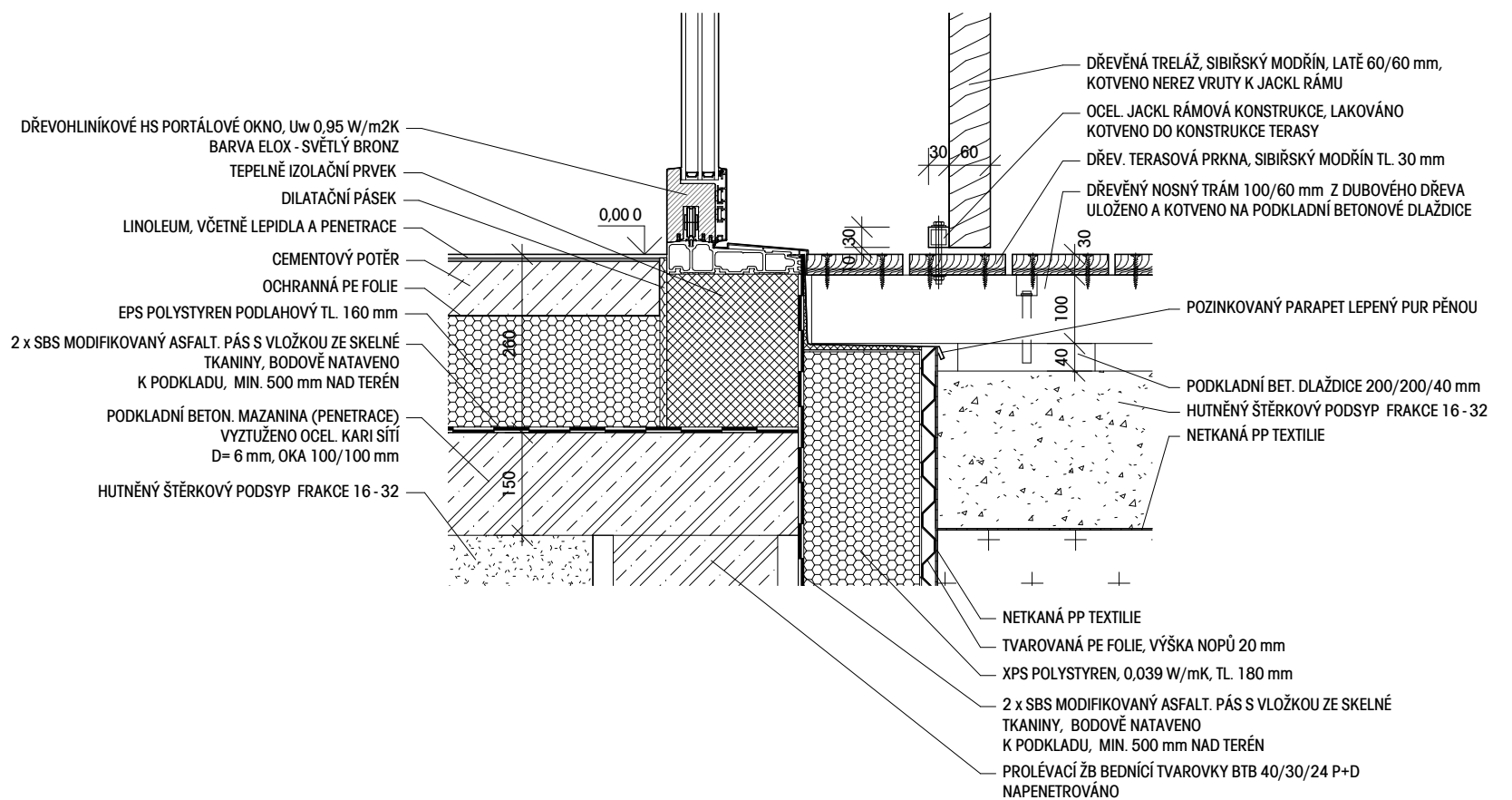
POHLED
M 1 : 20



DETAIL 1 - NADPRAŽÍ
M 1:10



DETAIL 2 - TERASA
M 1 : 10



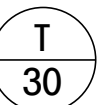
POZNÁMKA

- STAVEBNÍ PŘÍPRAVENOST A MONTÁŽ ROLETY PROVĚST DLE TECH. PODKLADŮ DODAVATELE
- JAKÉKOLIV ZMĚNY PROTI PŘEVÁDĚČI DOKUMENTACI NUTNO KONZULOVAT S GP
- ROZMĚRY A VÝSKY NUTNO PŘÍSPŮBIT ÚDAJŮM ZJIŠTĚNÝM NA STAVENÍSTI
- PŘI ZJIŠTĚNÍ ROZDÍLU NA STAVENÍSTI OPROTI PROJEKTOVÉ DOKUMENTACI, NUTNO KONTAKTOVAT S GP
- CELÝ DETAIL NUTNO REALIZOVAT DLE TECHNIKÝCH PODKLADŮ DODAVATELŮ DŘEVĚNÉ FASÁDY, OKEN, ROLET A PODLEHU
- SPOJE DŘEVĚNÝCH A OCELOVÝCH PRVKŮ NUTNO ŘEŠIT DÍLENSKOU DOKUMENTACÍ DODAVATELE
- NUTNO ZPRACOVAT PODROBNOU VÝROBNÍ DOKUMENTACI



ČTYŘSTĚN

S-JTSK / Bpv

$$0,000 = 235,660 \text{ m n.m.}$$


Zodpovědný projektant : Ing. Roman Koplík Brněnská 28, 664 51 Šlapanice e-mail. rkoplík@centrum.cz tel. 725 128 181	Vedoucí projektu : ČTYŘSTĚN s.r.o. Ing. arch. Milan Joja Husova 355/13, 602 00 Brno e-mail. joja@ctyrsten.eu tel. 731 842 430	Hlavní inženýr projektu : Ing. Roman Koplík Brněnská 28, 664 51 Šlapanice e-mail. rkoplík@centrum.cz tel. 725 128 181	Zpracoval / kreslil : Ing. Roman Koplík Kontroloval : Ing. arch. Milan Joja
--	--	--	--

název stavby :

MŠ HUSOVA ŠLAPANICE

místo stavby :

k.ú. ŠLAPANICE U BRNA [762792]
č.parc. 2418

objednatel :

Město Šlapanice
Masarykovo nám. 100/7, 664 51 Šlapanice



Autorizace:

stupeň PD	DPS - dokumentace pro provedení stavby	zakázka č.	20_001
datum	10/2021	formátů A4	
část projektové dokumentace : D.1.1 - ARCHITEKTONICKO STAVEBNÍ ŘEŠENÍ		měřítko	1 : 10, 1 : 20
		výkres č.	paré č.
stavební objekt : SO 02 - MATEŘSKÁ ŠKOLA		D122	
název výkresu : DETAIL F - DŘEVĚNÁ TRELAŽ 2			